

Le centre André-Chastel propose un cycle de rencontres scientifiques dans des champs variés de l'histoire de l'art médiéval, moderne et contemporain. Chaque mois, conférences, tables rondes ou présentations d'ouvrage permettront de faire connaître au public les travaux les plus récents de ses membres, correspondants et doctorants.

Les rencontres du centre André-Chastel sont coordonnées par Felicity Bodenstein (Sorbonne Université), Anne Lepoittevin (Sorbonne Université) et Olga Medvedkova (CNRS), assistées de Grégoire Aslanoff (CNRS) et Delphine Thierry-Mieg (CNRS).

19 OCTOBRE 2022 | SALLE PERROT (2^E ÉTAGE)

Art, mémoires coloniales et espace public à Marseille : présentation du projet Rue d'Alger
Par Alessandro Gallicchio

23 NOVEMBRE 2022 | SALLE PERROT (2^E ÉTAGE)

Présentation de l'ouvrage Le Songe de Botticelli, Paris, Hazan, 2022
Par Stéphane Toussaint

14 DÉCEMBRE 2022 | SALLE PERROT (2^E ÉTAGE)

Le Centre de ressources et de recherches Daniel-Marchesseau, du musée d'Orsay
Par Emmanuel Coquery

25 JANVIER 2023 | SALLE INGRES (2^E ÉTAGE)

Une synthèse sur les fouilles du groupe épiscopal d'Autun
Par Sylvie Balcon

15 FÉVRIER 2023 | SALLE INGRES (2^E ÉTAGE)

Présentation de l'ouvrage Florence, ville d'art, et les Français. La création d'un mythe, Rome, Campisano, 2021
Par Anne Lepoittevin, Emmanuel Lurin et Alain Mérot

29 MARS 2023 | SALLE VASARI (2^E ÉTAGE)

Digital Benin : construire une base de données relationnelle pour redonner accès à une collection privée
Par Felicity Bodenstein

19 AVRIL 2023 | SALLE VASARI (1^{ER} ÉTAGE)

Les choses : conditions de la recherche et de l'exposition du Louvre
Par Laurence Bertrand Dorléac

24 MAI 2023 | SALLE INGRES (2^E ÉTAGE)

Henri Blondel (1821-1897). L'exploitation et l'exposition numérique d'un corpus de thèse
Par Elsa Jamet

Henri Blondel (1821-1897)

L'exploitation et l'exposition numérique d'un corpus de thèse



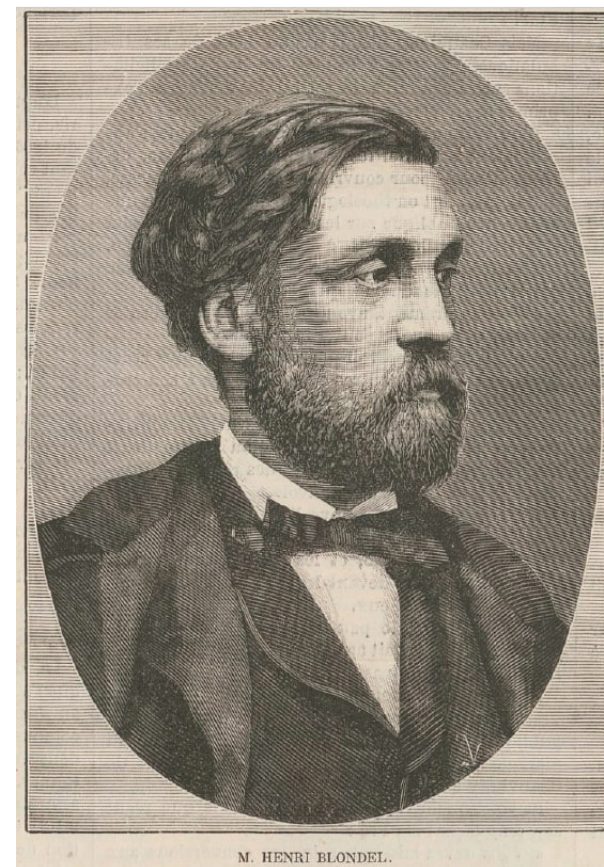
Henri Blondel (1821-1897)

L'exploitation et l'exposition numérique d'un corpus de thèse

La thèse d'Elsa Jamet, *Au cœur du système haussmannien : Henri Blondel (1821-1897), architecte, entrepreneur et financier* (dir. Jean-Baptiste Minnaert, Sorbonne Université, 2022), porte sur l'un des hommes les plus actifs dans les grands travaux parisiens de la seconde moitié du XIX^e siècle. Auteur de plus de 220 édifices, il s'illustra en particulier dans la construction de plus de 172 maisons de rapport, de l'hôtel Continental, du magasin la *Belle Jardinière*, ou encore de la Bourse de commerce. Blondel fut également un entrepreneur qui dirigea et participa à différents travaux publics, dont l'aménagement de quartiers et le percement de voies, en France, en Belgique ainsi qu'au Panama et au Brésil. Après avoir spéculé et pris des parts de nombreuses sociétés, il fut déclaré, à la fin de sa vie, en état de faillite.

Parallèlement à ces recherches, un projet d'exposition numérique du corpus de thèse a été entrepris. En partant des édifices parisiens élevés par Henri Blondel et des sources inédites, une base de données sur l'architecture haussmannienne a été créée. Ce travail en cours fait l'objet d'une intégration dans une base de données relationnelle qui offrira diverses possibilités d'analyse.

MERCREDI
24 MAI 2023
À 18 H 30
GALERIE COLBERT
SALLE INGRES
(2^e ÉTAGE)
2 RUE VIVIENNE
75002 PARIS
ENTRÉE LIBRE



« M. Henri Blondel », *Le Panthéon de l'Industrie*,
2 mai 1880. Cliché : BnF/Gallica

En couverture :
Archives de Paris, VO 7 200, *Atlas administratif de la ville de Paris au 1/5000^e indiquant pour chaque arrondissement les ventes et acquisitions de la ville de Paris, entre 1845 et 1875 environ, avec les noms des vendeurs et acquéreurs et la date de la transaction, 1845-1875*