

Après une première rencontre consacrée à l'état de la recherche sur l'architecture dans le domaine capétien de la fin du Xe au XIIe siècle et organisée au printemps 2016 à l'Université Paris Ouest Nanterre La Défense, cette deuxième journée met à l'honneur le décor sculpté des édifices religieux. Passant outre l'opposition traditionnelle entre art roman et art gothique, les ensembles sculptés des XIe et XIIe siècles seront mis en regard afin de mieux définir les liens qui les unissent.

À la faveur des travaux récents ou en cours, une attention particulière sera portée à plusieurs ensembles jalons, tels que les chapiteaux de la crypte Saint-Aignan d'Orléans et les portails de l'abbatiale de Saint-Denis. On s'interrogera sur le contexte artistique qui a vu naître ces œuvres exceptionnelles en examinant avec le même soin des réalisations antérieures et contemporaines plus modestes, voire dépouillées. Autour des deux moments cruciaux que constituent les règnes de Robert II et de Louis VI, on se demandera quelle part ont pris les souverains et leurs proches dans la commande et la conception de ces décors. La question de la circulation des modèles et de la postérité de ces grands chantiers sera aussi soulevée. Enfin, la relation entre le décor et l'architecture qui l'accueille ne sera jamais perdue de vue, en particulier pour les périodes les plus hautes où l'examen stylistique se heurte souvent à la réalité archéologique.

Entrée libre, dans la limite des places disponibles

Renseignements et contacts :

elise.baillieul@univ-lille3.fr

c.coulangeon@icp.fr

pierre.martin@univ-grenoble-alpes.fr



JOURNÉE D'ÉTUDES

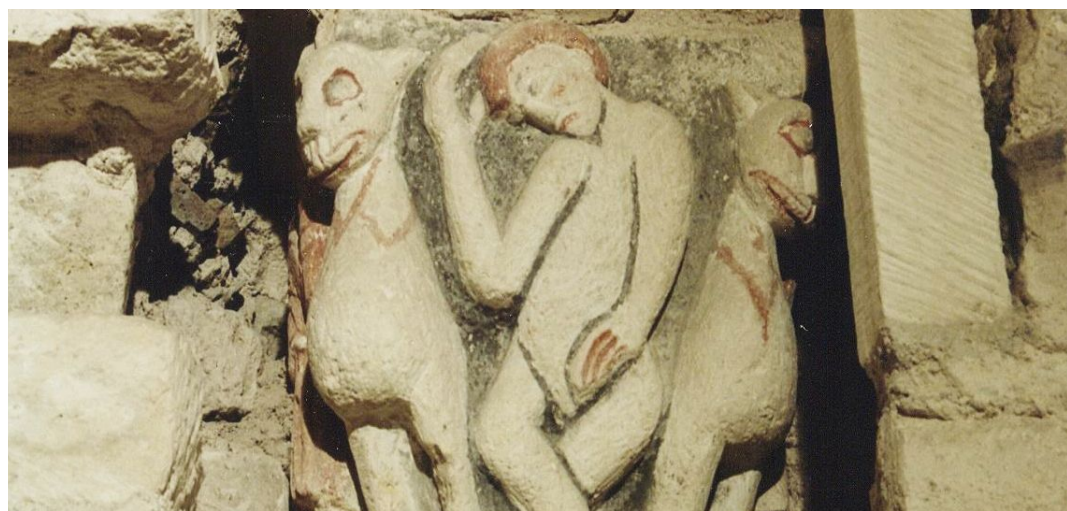
Création artistique et patronage royal sous les premiers Capétiens (fin Xe - fin XII^e siècle)

2e journée : le décor sculpté



Lundi 21 Novembre 2016

Institut National d'Histoire de l'Art
Galerie Colbert - Salle Vasari



Création artistique et patronage royal sous les premiers Capétiens (fin X^e - fin XII^e siècle)

Lundi 21 Novembre 2016

2^e journée : le décor sculpté

Journée présidée par Mme Éliane VERGNOLLE
Professeur honoraire d'histoire de l'art médiéval
Université de Franche-Comté

9:00 Accueil

9:30 Introduction

Pierre GILLON - Univ. de Picardie Jules Verne, TRAME

Architecture et décor des cryptes romanes d'Île-de-France : présentation du corpus, état des connaissances et interrogations

Pierre MARTIN - Univ. Grenoble Alpes, LUHCIE

Le corpus sculpté de Saint-Aignan d'Orléans

Christian SAPIN - CNRS

Les premiers décors sculptés des églises romanes de Bourgogne

Discussions

11:00 Pause café

Fabrice HENRION - CEM Auxerre

L'ancien prieuré Saint-Sauveur de Melun

Cécile COULANGEON - Institut Catholique de Paris , Unité de recherche Religion, culture et société / Univ. Paris Ouest Nanterre la Défense, ArScAn-THEMAM

Les portails sculptés des églises du Gâtinais dans la deuxième moitié du XI^e siècle

Discussions

12:30 Pause déjeuner

14:00 Reprise des interventions

Michaël WYSS - Unité d'archéologie de Saint-Denis

Jean-Pierre GÉLY - Univ. Paris 1 Panthéon-Sorbonne, LaMOP

L'approvisionnement en pierre pour la construction et le décor sculpté de Saint-Denis sous l'abbatiat de Suger

Damien BERNÉ - Musée de Cluny - musée national du Moyen Âge

*Quel est le contexte stylistique des portails occidentaux de Saint-Denis ?
La sculpture romane autour de Paris dans le premier tiers du XII^e siècle*

Philippe PLAGNIEUX - Univ. Paris 1 Panthéon-Sorbonne, HiCSA

L'enluminure chartraine et la sculpture du premier art gothique

Discussions

15:30 Pause café

Iliana KASARSKA - Paris Sorbonne, Centre André Chastel

Le portail des Valois à Saint-Denis

Élise BAILLIEUL - Univ. Lille 3 SHS, IRHiS / Univ. Paris 1 Panthéon-Sorbonne, HiCSA

Le portail royal de Notre-Dame d'Étampes

Léa D'HOMMÉE-KCHOUK - Univ. Paris 1 Panthéon-Sorbonne, HiCSA

Le portail méridional de la cathédrale du Mans

Discussions

17: 30 Conclusions de la journée